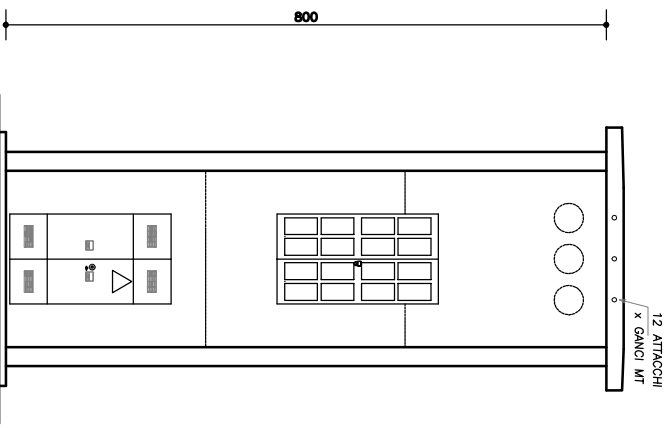
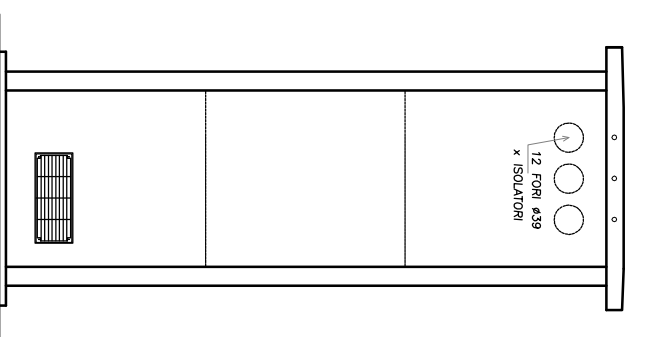


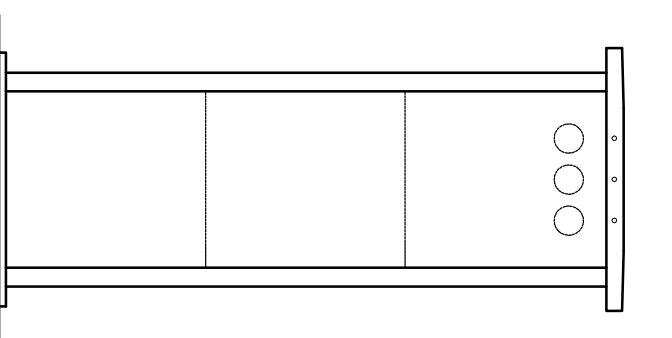
SEZIONE X-X



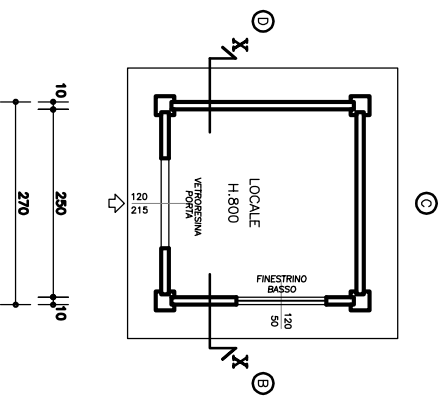
PROSPETTO A



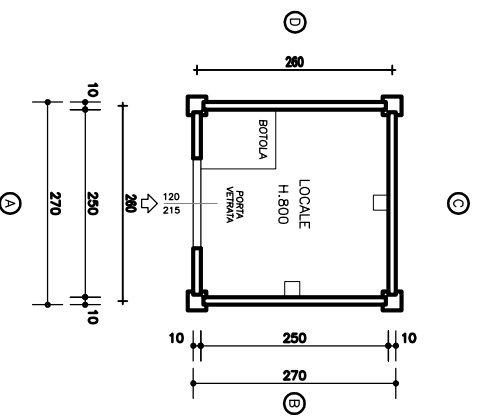
PROSPETTO B



PROSPETTO C/D

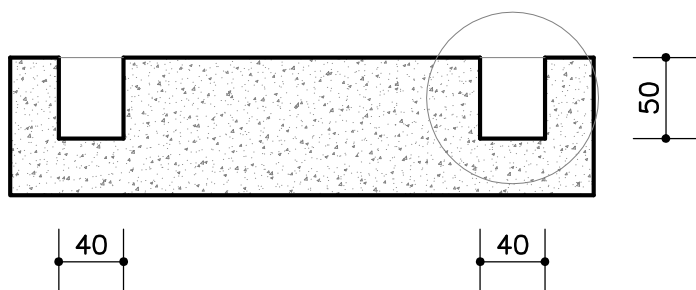
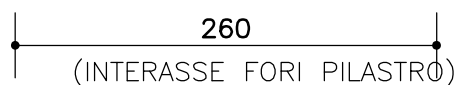
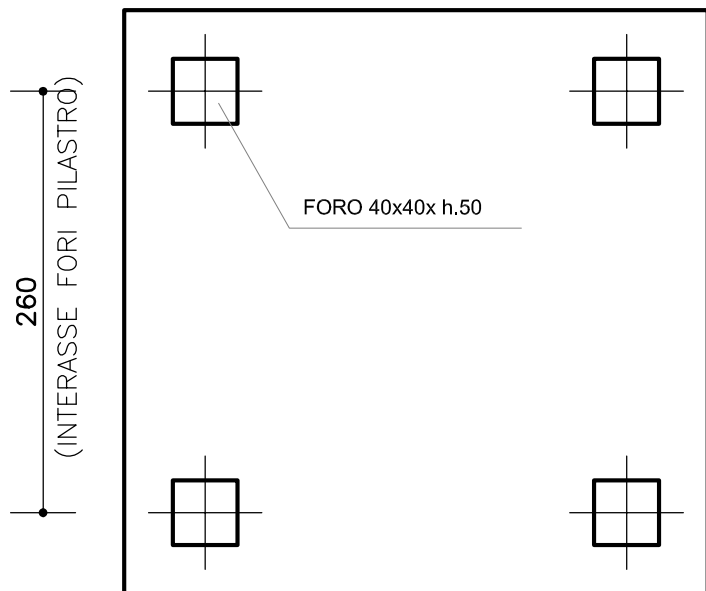


PIANTA Piano TERRA



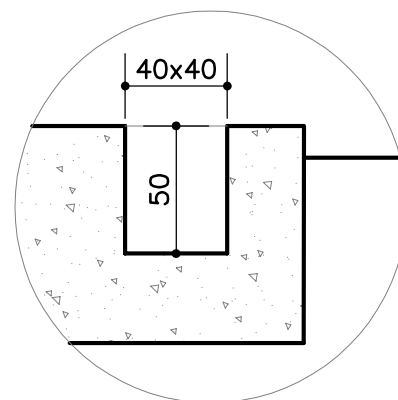
PIANTA Piano PRIMO

		Modulo Cimac srl Via GANDHI 9 29030 ERBUSCO (BS) TEL./FAX 030 770280	
OGGETTO: CABINA ELETTRICA PREFABBRICATA DG2011 "a torre"		TAVOLA: 1 DI 1	
COMMITTENTE:		DATA EMISSIONE:	
CANTIERE:		CATEGORIA SISMICA: I O II O III O IV O	
MISURE INTERNE: 250x250 H=800		SOVR. IN COPERTURA: 400 KG/Mq. (ACC+FERM)	
FINITURA ESTERNA: LASCIA FONDO CASSERO		FILE:	
NOTE:		DESIGNATORE:	
<h1>DG2011</h1>			



SEZIONE X-X

PARTICOLARE



"BICCHIERE" PER ALLOGGIO PILASTRO
(MISURE INTERNE: cm.40x40xH=50)

CLS PER FONDAZIONE RCK 250

- SOVR. (ACC.+PERM.) SULLA COPERTURA KG/MQ. 400
- SOVR. SULLA FONDAZIONE DOVUTO ALLE APP. ELETTRICHE:
>>>FORNITI DA PROGETTISTA IMPIANTO ELETTRICO

I CALCOLI DELLA FONDAZIONE, DI CUI AL PRESENTE SCHEMA,
DOVRANNO ESSERE ESEGUITI DA INGEGNERE ABILITATO.

PRIMA DI ESEGUIRE IL
GETTO DI FONDAZIONE
CONCORDARE CON
L'UFFICIO TECNICO
DELL'ENEL E CON LA
COMMITTENZA FINALE LA
POSIZIONE DEGLI
EVENTUALI CUNICOLI
PASSAGGIO CAVI E LA
POSA DELL'IMPIANTO DI
TERRA


Modulo Cimac srl
Via GANDHI,9
25030 ERBUSCO (BS)
TEL./FAX 030 7709280


ICMQ
NORMA ISO 9001
CERTIFICAZIONE
SISTEMA QUALITÀ
CERT. N. 96112

OGGETTO: CABINA ELETTRICA PREFABBRICATA DG2011 "a torre"		TAVOLA: 1 DI 1
COMMITTENTE: - - -		DATA EMISSIONE: - - -
CANTIERE: - - -		CATEGORIA SISMICA: I ○ II ○ III ○ IV ○
MISURE INTERNE: 250x250 H=800	FINITURA ESTERNA: LISCIA FONDO CASSERO	SOVR. IN COPERTURA : 400 KG/MQ. (ACC+PERM)
NOTE: DG2011		FILE: -
		DISEGNATORE: -