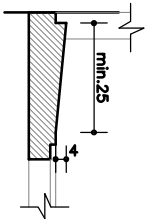


**PARTICOLARI PER CABINA ELETTRICA:**

1  
RALZO PER TENUTA OLIO



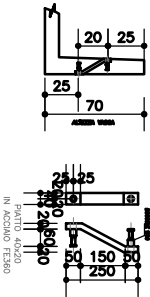
6

N.1 LAMPADINE DI ILLUMINAZIONE  
c/PALAFONIERA STAGNA DV3021

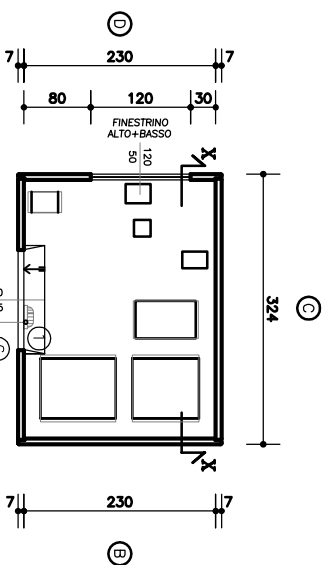
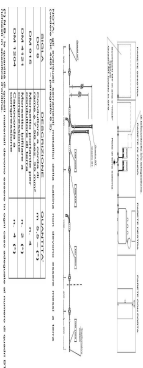


8

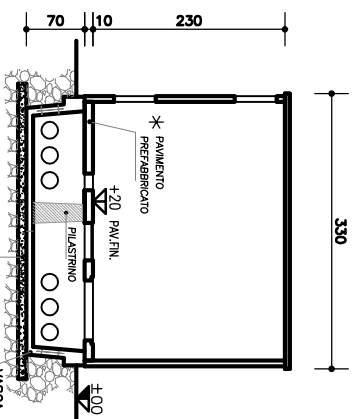
CONNETTORE INTERNO/ESTERNO  
RETE DI TERRA



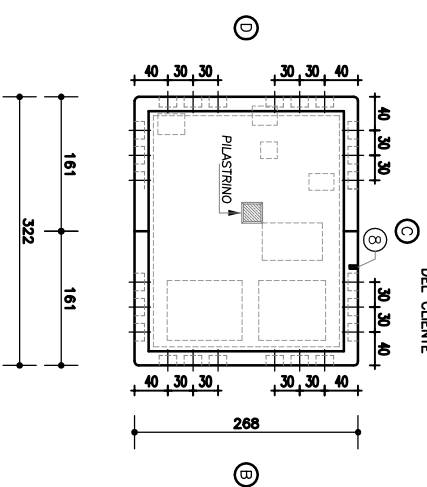
RETE DI TERRA INTERNA



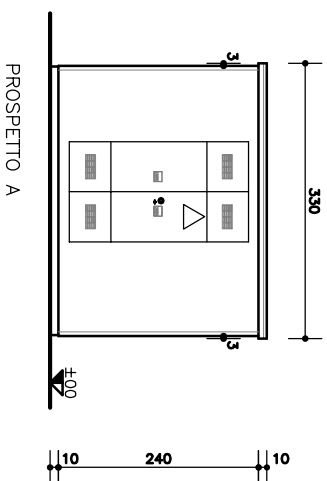
PIANTA CABINA



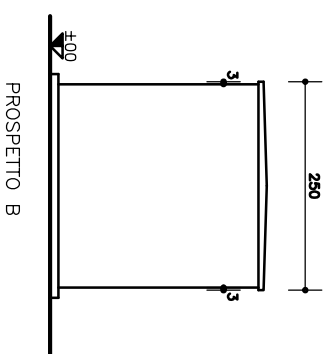
SEZIONE X-X  
PLATEA DI FONDAZIONE  
SPESORE CM.10  
A CURA E ONERE  
DEL CLIENTE



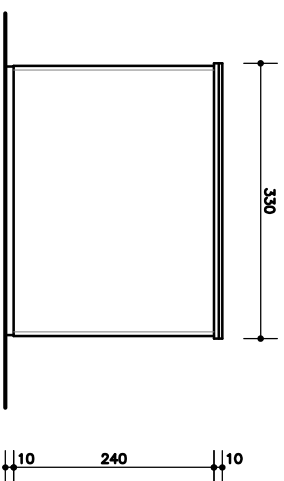
PIANTA VASCA



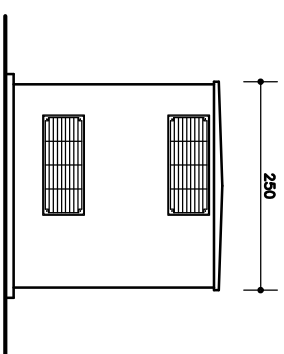
PROSPETTO A



PROSPETTO B



PROSPETTO C



PROSPETTO D

\* N.B.: IL SOMMACCHIERO E' CALCOLO SECONDO LE PRESCRIZIONI ENEL.  
TABELLA DI RISPONDERO 0210001 NOMINARE 2001 - DA 4 - PR000000 4.4



Modulo Climac srl

Via GANDHI 9  
25030 ERBUSCO (BS)  
TEL./FAX 030 7709280

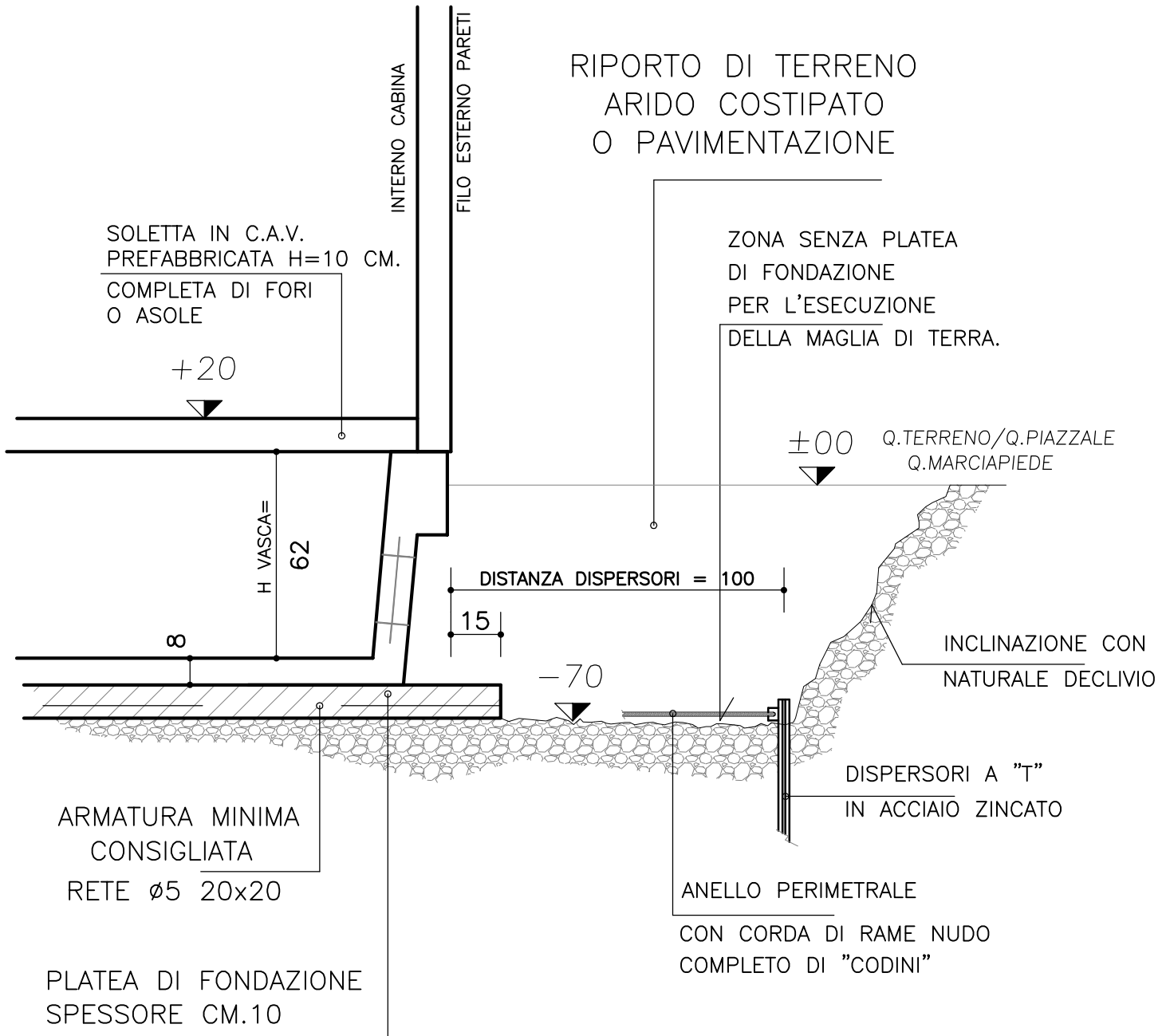


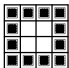

OGGETTO: CABINA ELETTRICA PREFABBRICATA MONOBLOCCO DG2062 Box ridotto  
COMMITTENTE: \_\_\_\_\_  
CANTIERE: \_\_\_\_\_  
MISURE INTERNE: 230x310 H=230  
MISURE ESTERNE: 230x310 H=230  
FINITURA ESTERNA: LASCIA FONDO CASSERO  
FILE: \_\_\_\_\_  
DISEGNATORE: \_\_\_\_\_

DATA EMISSIONE: \_\_\_\_\_  
CATEGORIA SISMICA: I O II O III O IV O  
SOVR. IN COPERTURA: \_\_\_\_\_  
TAVOLA: 1 DI 2

**DG2062 - Box ridotto**

# SCHEMA ESPLICATIVO SCAVO E PLATEA DI FONDAZIONE PER CABINA A PANNELLI CON VASCA PREFABBRICATA



 Modulo Cimac srl Via GANDHI, 9 25030 ERBUSCO (BS) TEL./FAX 030 7709280  ICMQ NORMA ISO 9001 CERTIFICAZIONE SISTEMA QUALITÀ CERT. N. 95112	OGGETTO: <b>CABINA ELETTRICA PREFABBRICATA MONOBLOCCO DG2062 Box ridotto</b>	TAVOLA: <b>2 DI 2</b>	
	COMMITTENTE: ---	DATA EMISSIONE: ---	
	CANTIERE: ---	CATEGORIA SISMICA: <b>I</b> ○ <b>II</b> ○ <b>III</b> ○ <b>IV</b> ○	
	MISURE INTERNE: <b>230x310 H=230</b>	FINITURA ESTERNA: <b>LISCIA FONDO CASSERO</b>	SOVR. IN COPERTURA : <b>400 KG/MQ.</b> (ACC+PERM)
	NOTE: <b>DG2062 - Box ridotto</b>	FILE: ---	DISEGNAZIONE: ---